

*Инвестиционная  
привлекательность  
МО «Город Новоульяновск»*



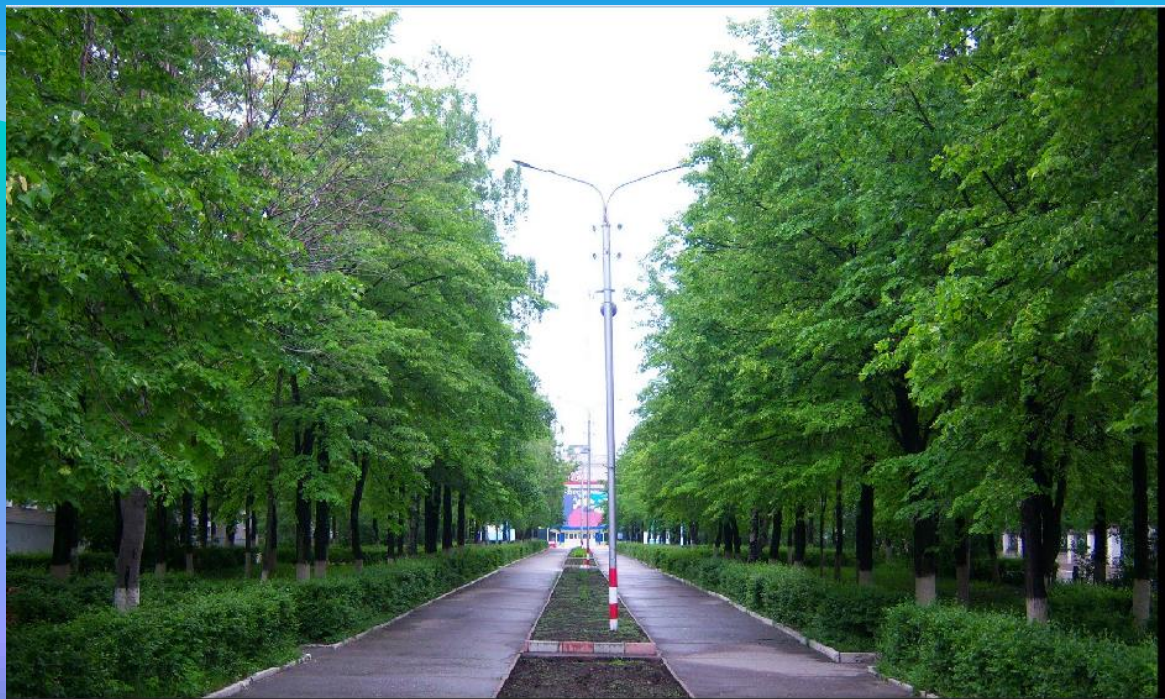
**Согласно историческим данным, село Кременки, в настоящее время г. Новоульяновск, возникло как сторожевой пункт на подступах к Симбирску с южной стороны.**

**Строительство цементного завода, начатое в 1956 году, положило начало строительства города.**

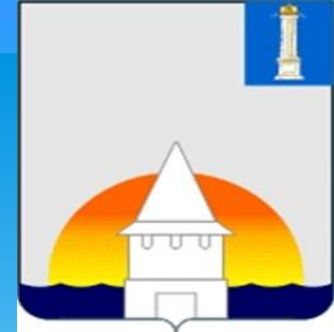


. С 1 января 2006 года в границах МО «Город Новоульяновск» находятся следующие населенные пункты с прилегающими территориями:

- город Новоульяновск – административный центр;
- село Криуши;
- поселок Липки;
- село Панская Слобода;
- поселок Яблоневый;
- поселок Меловой.



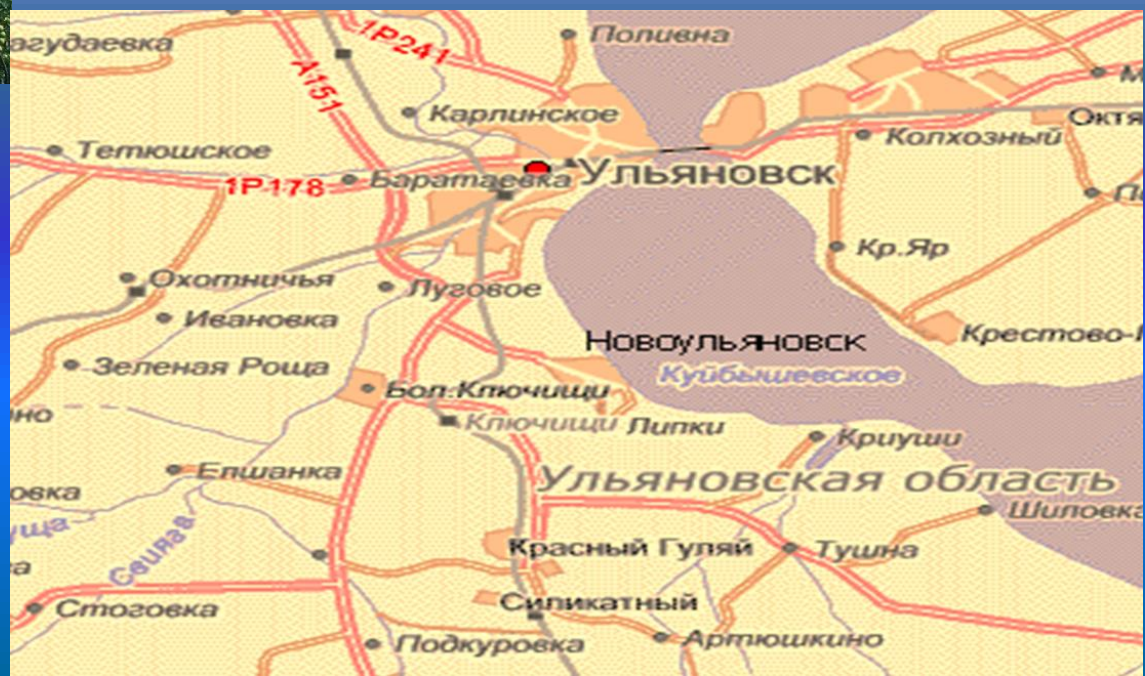
# Территориальное превосходство



**Город Новоульяновск  
расположен в 18 км к югу от  
города Ульяновска, на берегу  
реки Волги.**



**Граничит с Сенгилеевским,  
Ульяновским районами,  
городом Ульяновском.**



# Выгодное географическое положение

Небольшая отдаленность до аэропорта — 15 км. (г. Ульяновск),  
расстояние до грузового речного порта — 3 км. (причал в  
г. Новоульяновске)

Развитая сеть автомобильных дорог, железная дорога,  
позволяющая обеспечивать грузовые и товарные перевозки.



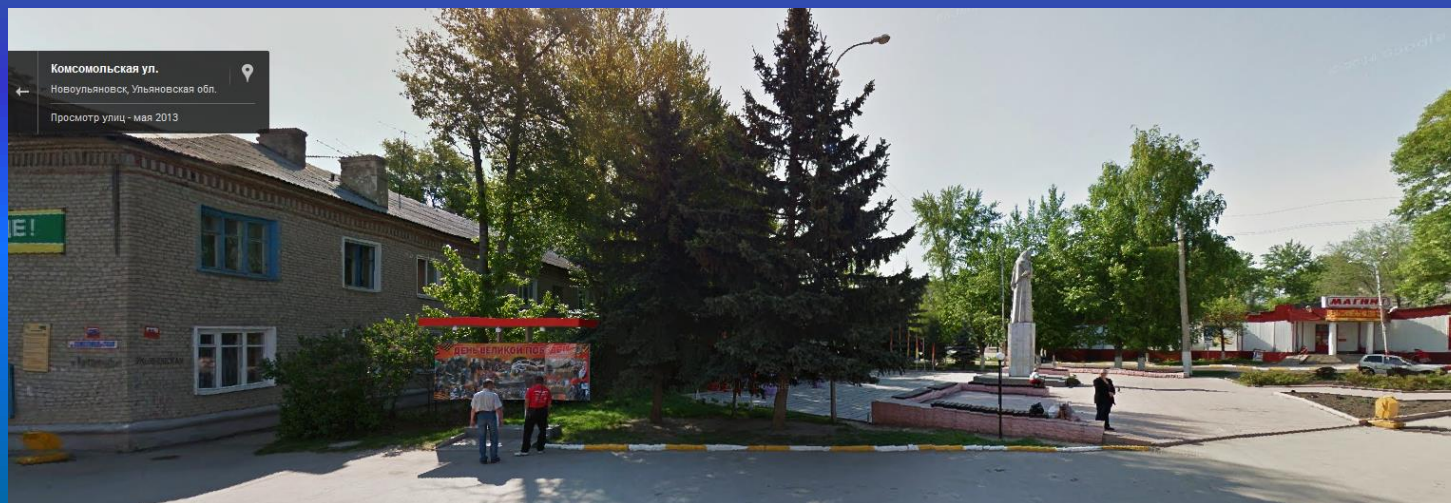
На территории  
муниципального  
образования имеются  
месторождения полезных  
ископаемых – мела,  
глины, опоки, разработка  
которых служит сырьевой  
базой для цементной  
промышленности.



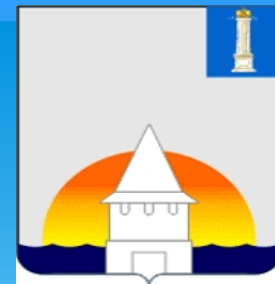


Общая площадь муниципального образования составляет 25367 га, в т.ч.:

- земли сельскохозяйственного назначения 7502 га;
- земли промышленности 67 га;
- лесной фонд 649 га;
- водный фонд 14808 га;
- земли населенных пунктов 2341 га.



# Город Новоульяновск включен в перечень монопрофильных населенных пунктов Российской Федерации



Неоспоримым аргументом для инвестора является удобное расположение промышленной зоны. На сегодняшний день на территории МО «Город Новоульяновск» работают следующие крупные предприятия по производству строительных материалов:

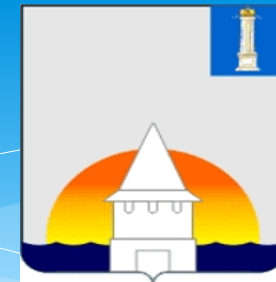
1. ЗАО «Ульяновскцемент»
2. ООО «Новоульяновский шиферный завод»,
3. ОАО «Новоульяновский завод ЖБИ»,
4. ООО «Завод-Технониколь-Ульяновск»,

За первое полугодие всеми предприятиями отгружено товаров, работ, услуг собственного производства на сумму 4885,8 тыс. руб.





# Основные показатели экономического развития МО «Город Новоульяновск»



За 9 месяцев 2014 года было создано 117 постоянных рабочих мест на предприятиях малого и среднего бизнеса

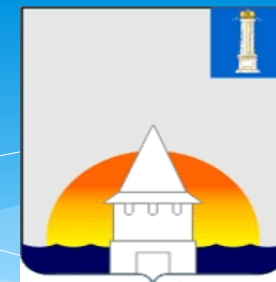
- количество официально зарегистрированных безработных на 01.10.2014 г. составило—44 человек Уровень регистрируемой безработицы на 01.10.2013г.- 0,39%

*Достигнутые показатели в 2014 году, по сравнению с 2013 годом*

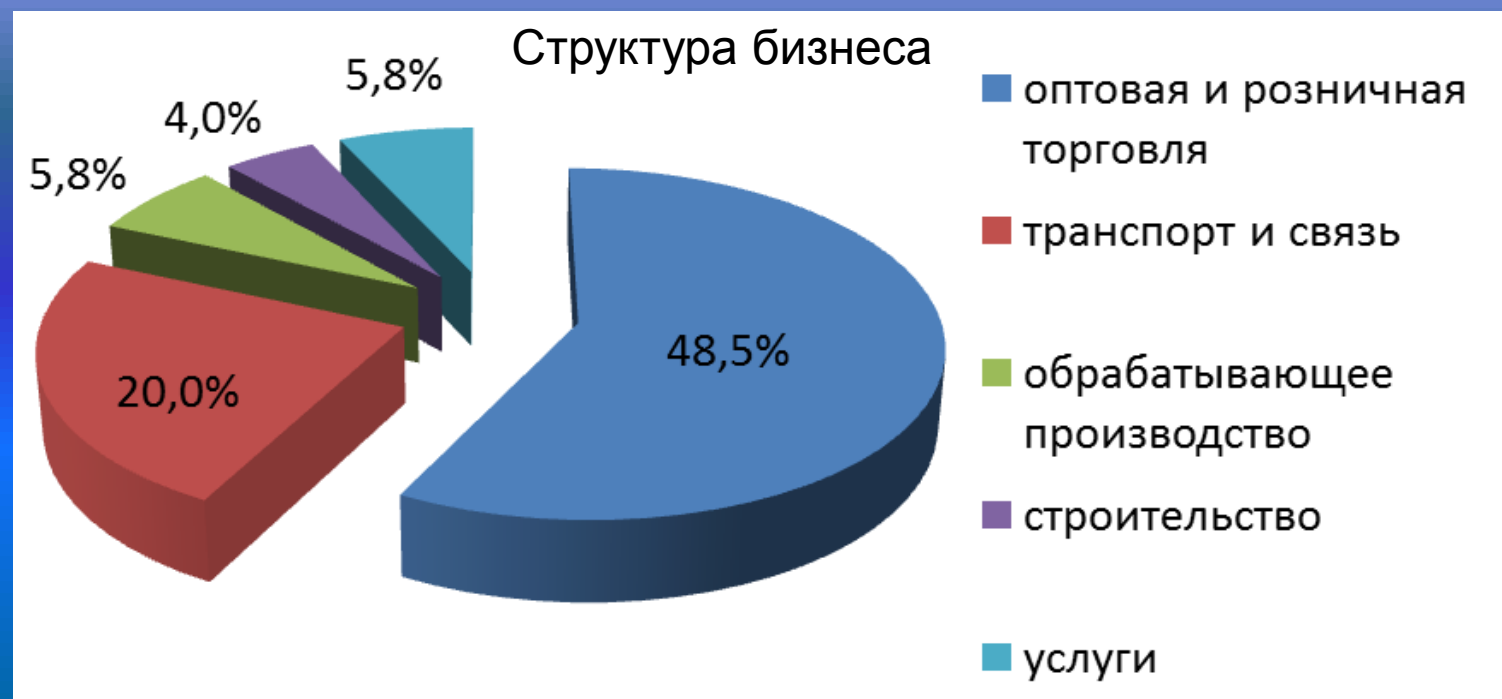
Продолжается увеличение заработной платы, так на 1 октября 2014 года средняя зарплата в муниципальном образовании, согласно данным Ульяновскстата составила 19822,5 рублей, или 105% к уровню 2013 года

- увеличение оборота организаций по всем видам экономической деятельности на 2,7 %;

# Характеристика малого и среднего бизнеса

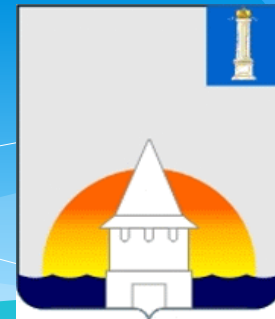


На 01.11.2014 года зарегистрировано 443  
индивидуальных предпринимателя и  
240 юридических лица



# ТОРГОВАЯ

На территории МО «Город Новоульяновск»  
действует 88 торговых объектов





**Формирование  
инвестиционного и  
предпринимательского  
климата**

**Развитие образовательного и  
культурного потенциала МО  
«Город Новоульяновск»**

**Рост экономического  
потенциала МО «Город  
Новоульяновск»**

## *Стратегические цели*

**Улучшение  
экологической  
обстановки**

**Формирование  
благоприятного  
социального климата**

**Улучшение качества  
услуг в сфере ЖКХ**



# Инвестиционные проекты:

## 1. Проект по модернизации линии оригинальных конфет на ООО «Глобус-Капитал»



Проект позволит улучшить качество уже выпускаемых изделий, а также предполагает производство новых видов конфет. Начало реализации проекта 2015 год.  
Объем инвестиций - 140 млн. руб.



## 2. Модернизация ЗАО «Ульяновскцемент»



**Холдинг «ЕВРОЦЕМЕНТ групп» реализует беспрецедентную программу строительства новых заводов по производству цемента энергоэффективным и экологичным «сухим» способом. Результатом перехода на эту технологическую платформу станет повышение энергоэффективности производства в 2 раза, производительности труда – в 3,5 раза, снижение влияния на окружающую среду в 2,5 раза (по сравнению с нормативными показателями). Ориентировочный срок ввода в эксплуатацию - 2017 год. Предполагаемая сумма инвестиций - 6 млрд. рублей.**



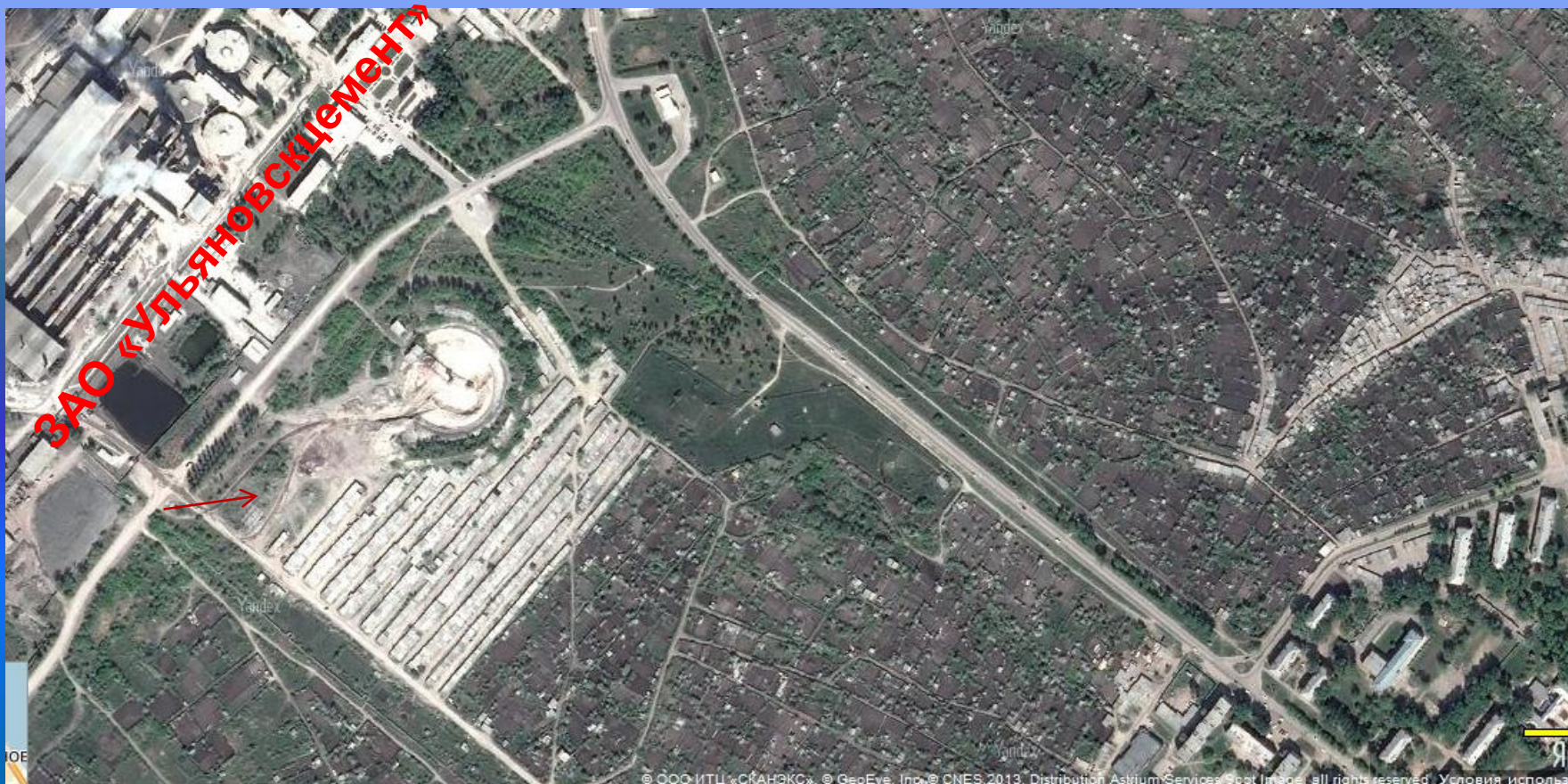
# 1. Инвестиционная площадка- Размещение производственной базы г.Новоульяновск, пр.Промышленный 13

**Общая площадь участка 1000 кв.м.**

Расстояние до регионального центра г.Ульяновск 13 км.

Расстояние до аэропорта «Ульяновск-Центральный» 15 км.

Расстояние до ж/д станции Белый Ключ 6 км.





На участке имеется  
металлоконструкция  
размером 12м.х 24м

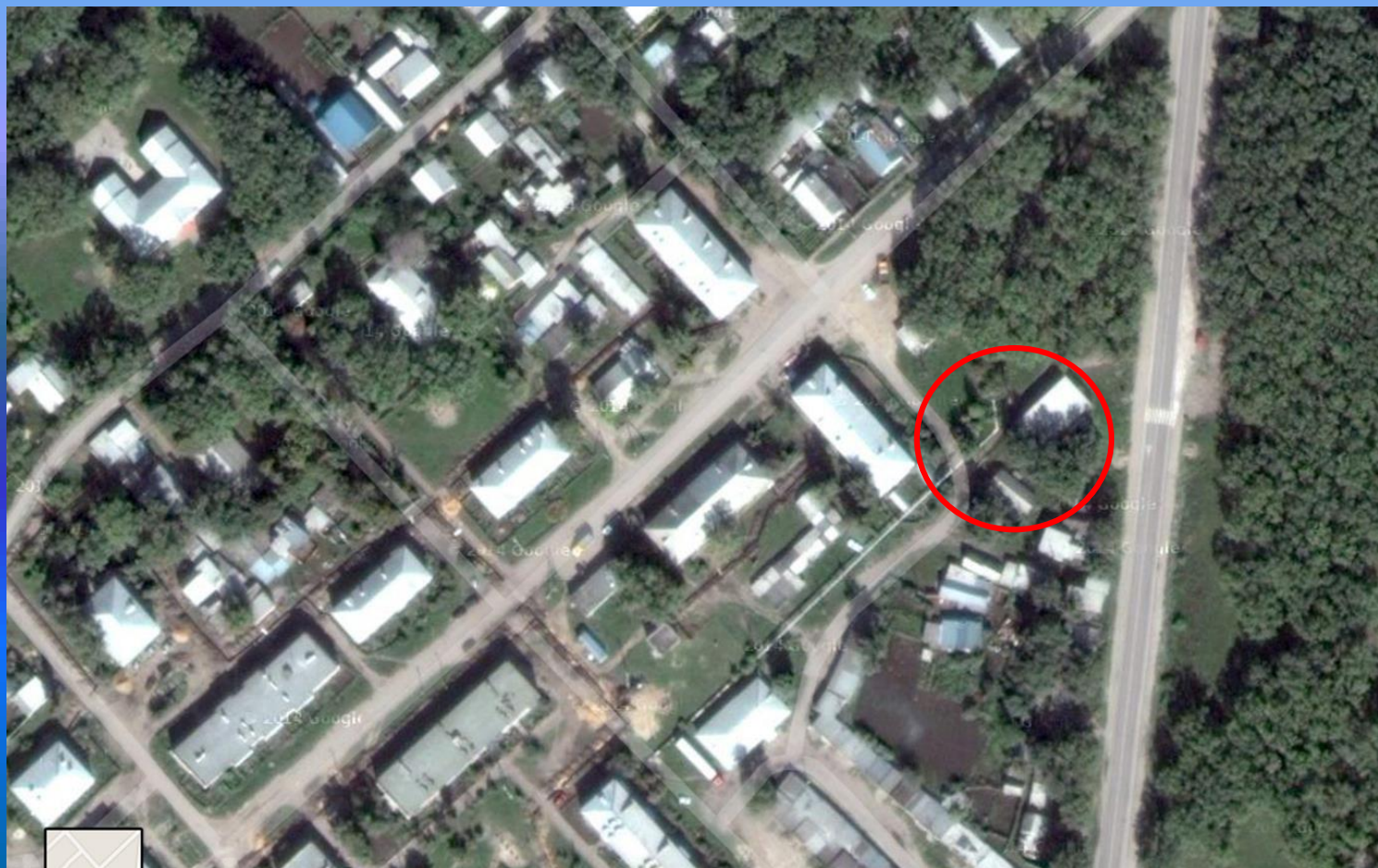


Удобное место с  
хорошим  
подъездом для  
грузовых  
автомобилей.



*2. Инвестиционная площадка –  
Размещение цеха слесарной мастерской-  
п. Меловой, ул. Ульяновская, 1б*

Расстояние до г.Ульяновска – 34 км



Общая площадь участка – 613 кв.м.  
Площадь здания – 200 кв.м.



## Контактная информация:

Отдел экономического мониторинга,  
планирования, прогнозирования, размещения  
муниципальных заказов и развития  
предпринимательства

8 (84255) 7-39-63

[Adminnov\\_plan@mail.ru](mailto:Adminnov_plan@mail.ru)

АНО «Центр развития предпринимательства  
города Новоульяновска Ульяновской области»

8 (84255) 7-46-08

[crpnovoul@gmail.ru](mailto:crpnovoul@gmail.ru)

An aerial photograph of a wide, paved sidewalk flanked by lush green trees. A central flower bed runs down the middle of the sidewalk, containing various colorful flowers. Streetlights are positioned along the sidewalk. In the distance, a person in a red shirt is visible on the sidewalk, and a small cart is on the right side. The text "Спасибо за внимание!" is overlaid in the center.

**Спасибо за внимание!**