



МУНИЦИПАЛЬНОЕ ОБРАЗОВАНИЕ «ТЕРЕНЬГУЛЬСКИЙ РАЙОН»

УЛЬЯНОВСКАЯ ОБЛАСТЬ



www.terenga.ru

Тереньгульский район



Промышленность района представлена средними и крупными предприятиями деревоперерабатывающей и пищевой отрасли.

Сельское хозяйство: молочное, молочно-мясное животноводство и производство зерна.

На территории района находится уникальное Ташлинское месторождение кварцевого песка с содержанием кварца до 99,5 %, которое не имеет себе равных в России.

Кварцевые пески этого месторождения используются для изготовления высококачественного стекла, кинескопов, телевизоров, оптических линз, хрусталя.

ТРАНСПОРТНАЯ ДОСТУПНОСТЬ

- Тереньгульский район имеет автомобильное сообщение с Ульяновском (22 км) и Самарской областью (Сызрань – 33 км, Тольятти – 120 км, Самара – 180 км). Через район проходит участок федеральной трассы М-5 «Урал» и межрегиональные дороги с Ульяновским, Сенгилеевским и Кузоватовским районами области
- Через район проходит участок Куйбышевской железной дороги направления «Ульяновск – Сызрань» с несколькими грузовыми станциями

— Федеральная трасса М-5
— Региональная автодорога
■ ■ ■ Железная дорога



ОСНОВНЫЕ ОТРАСЛИ ЭКОНОМИКИ

- Сельское хозяйство и пищевая переработка
- Добыча и переработка полезных ископаемых
- Производство строительных материалов

МИНЕРАЛЬНО-СЫРЬЕВАЯ БАЗА

Песок кварцевый, глина для кирпичного производства, мел, лес, щебенка, экологически чистая вода.

Особую ценность для района представляют месторождения кварцевых песков.

На территории района располагается одно из крупнейших в мире месторождений мела «Солдатская Ташла».



Полезные ископаемые

На территории района располагаются **одни из крупнейших в мире месторождений мела** — Солдатская Ташла и Ясашная Ташла, а также месторождения формовочных, строительных песков и кирпичной глины.

Имеются 10 месторождений торфа общей площадью **138 Га**

Общий запас торфа – **234 000 тонн**



Лесной массив

Общая площадь земель лесного фонда - **495,52 км²**

хвойные - **22 500 га** (48,5%),

твердолиственные **5 300 га** (11,8%),

мягколиственные **18 400 га** (39,7%)



Структура земель

Общая площадь - **1756,3 км²**

земли лесного фонда - **495,52 км²**,

земли промышленного назначения - **42,89 км²**,

земли поселений - **52,96 км²**,

земли сельскохозяйственного назначения - **1164,9 км²**

СЕЛЬСКОЕ ХОЗЯЙСТВО



10 млрд ₹

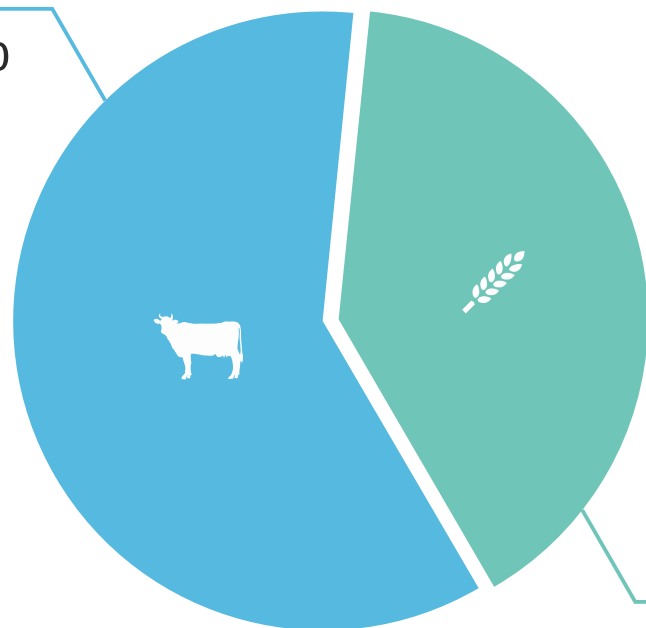
Общий объем сельскохозяйственной продукции по всем предприятиям района (по итогам 2021 года)



38 крестьянско-фермерских хозяйств

60%

Животноводство



40%

Растениеводство



ЖИВОТНОВОДСТВО



4 337 тонн
произведено мяса всех видов

1 450 тонн
валовой надой молока



31 843
свиней произвел
свинокомплекс ООО «Р.О.С. - Бекон»»

3 063
поголовье крупного рогатого скота
(в том числе коров 1 245 голов)

21 338
поголовье свиней

РАСТЕНИЕВОДСТВО



32 тыс. тонн

общий валовый сбор зерна (2021 г.)



26 786 га

посевная площадь

10 272 Га

посевная площадь озимых



1 308 тонн

посеяны семена яровых культур



200 млн ₸

вложены на техническое перевооружение и модернизацию:
закуплены 57 единиц техники



ПОЛЕЗНЫЕ ИСКОПАЕМЫЕ



ТУРИСТИЧЕСКИЙ ПОТЕНЦИАЛ



Туристический маршрут «Под сенью веков» занял второе место в региональном конкурсе «Лидер туриндустрии Ульяновской области-2021» в номинации «Лучший туристический маршрут Ульяновской области»



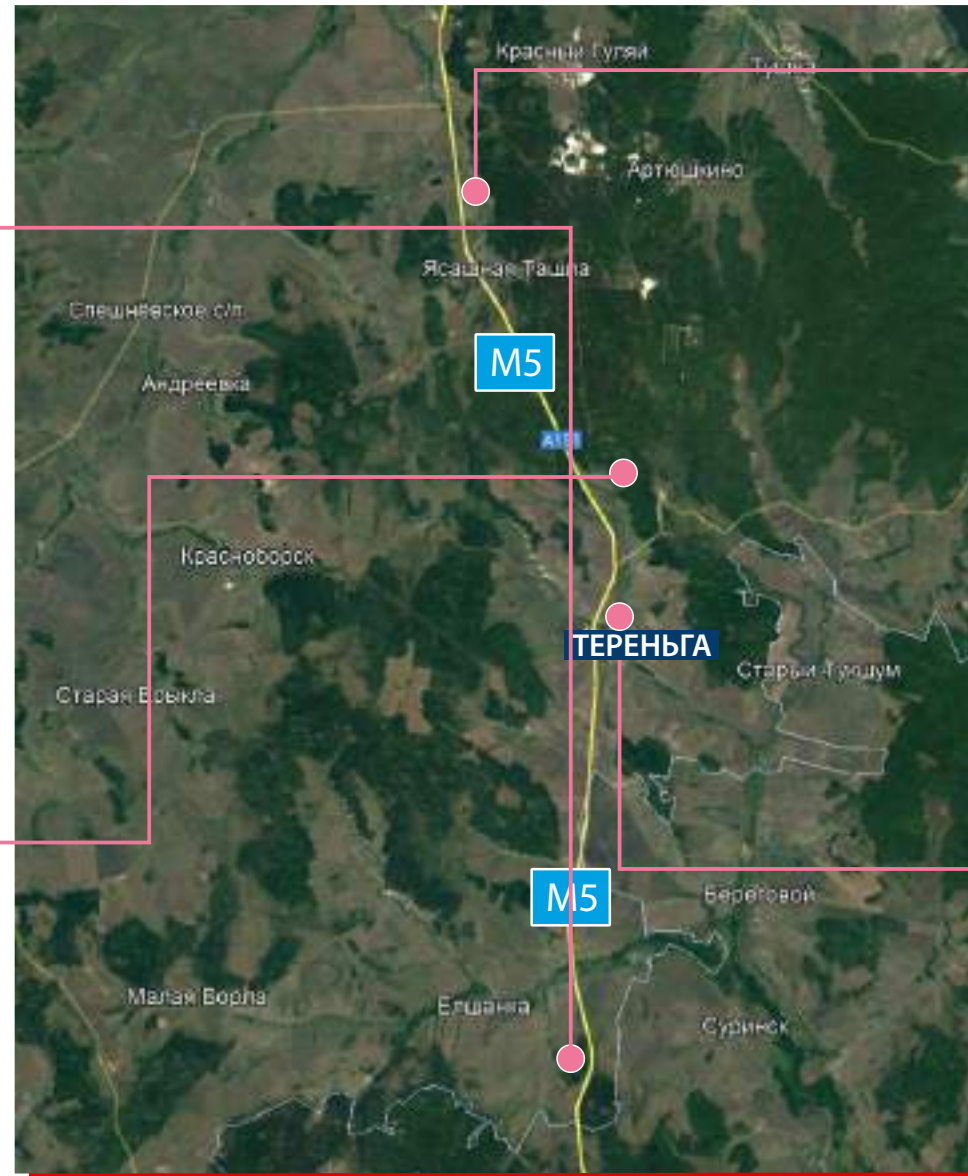
**Ландшафтный природный памятник
«Скрпинские Кучуры»**

📍 с. Скугареевка



**Родник «Бездонный колодец»,
святой источник**

📍 с. Федькино



**Ансамбль усадьбы дворян
Афанасьевых кон. XIX – нач. XX вв.**

📍 с. Скугареевка



**Усадьба Перси Френч, дворянский
особняк XVIII – начало XX века**

📍 пгт. Тереньга

Ландшафтный природный памятник «Скрпинские Кучуры»



Тереньгульский район расположен в юго-восточной части Ульяновской области. Граничит с Сенгилеевским, Ульяновским, Майнским, Кузоватовским районами Ульяновской области, с Сызранским и Шигонским районами Самарской области.

Район расположен в правобережной части области, которая занимает северные и северо-восточные склоны Приволжской возвышенности, являющейся водоразделом рек Волги и Суры. В целом, рельеф представляет собой возвышенную, местами волнисто-бугристую равнину, расчлененную мелкими речками, оврагами и балками.

Площадь района – 1 756,3 км²

ВАРИАНТЫ РЕАЛИЗАЦИИ ИНВЕСТИЦИОННЫХ ПРОЕКТОВ



ГРИНФИЛД



Аренда или покупка земельных участков под строительство. Доступны участки различной площади и конфигурации

БРАНУФИЛД



Аренда готовых производственных помещений для быстрого запуска проекта. Доступны помещения различной площади



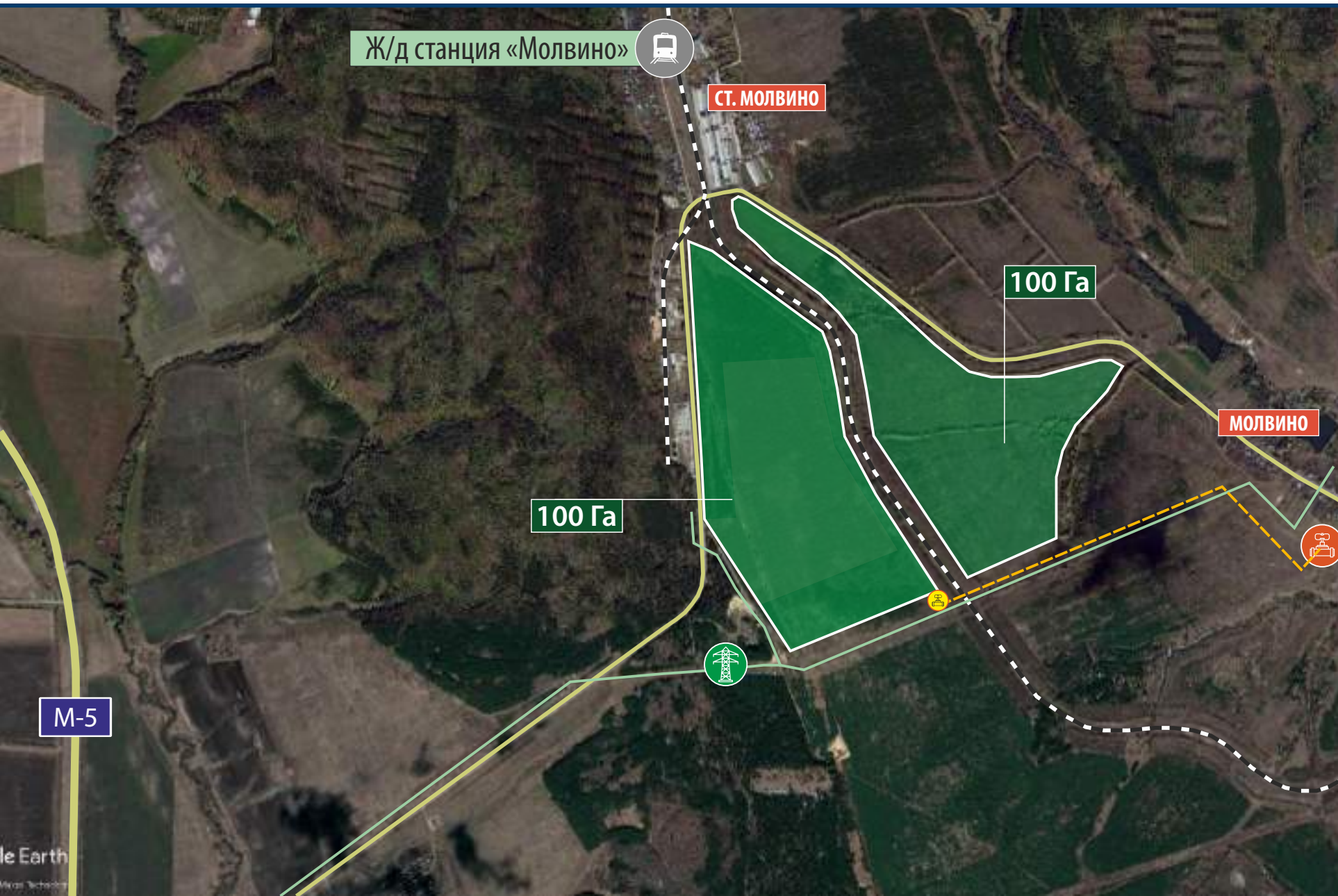
1 ПРОМЫШЛЕННАЯ ЗОНА «МОЛВИНО»



пгт Тереньга – 4 700 жителей 4 км



Ульяновск 70 км



ЗЕМЕЛЬНЫЙ УЧАСТОК

200 Га

ИНФРАСТРУКТУРА



Автодороги

4 км Федеральная трасса М-5



Железная дорога

Вдоль границы проходит участок железной дороги направления «Ульяновск – Сызрань»

1,5 км Станция «Молвино»



Электричество

1,5 МВт Доступная мощность



Газоснабжение

5 км До точки подключения



Водоснабжение

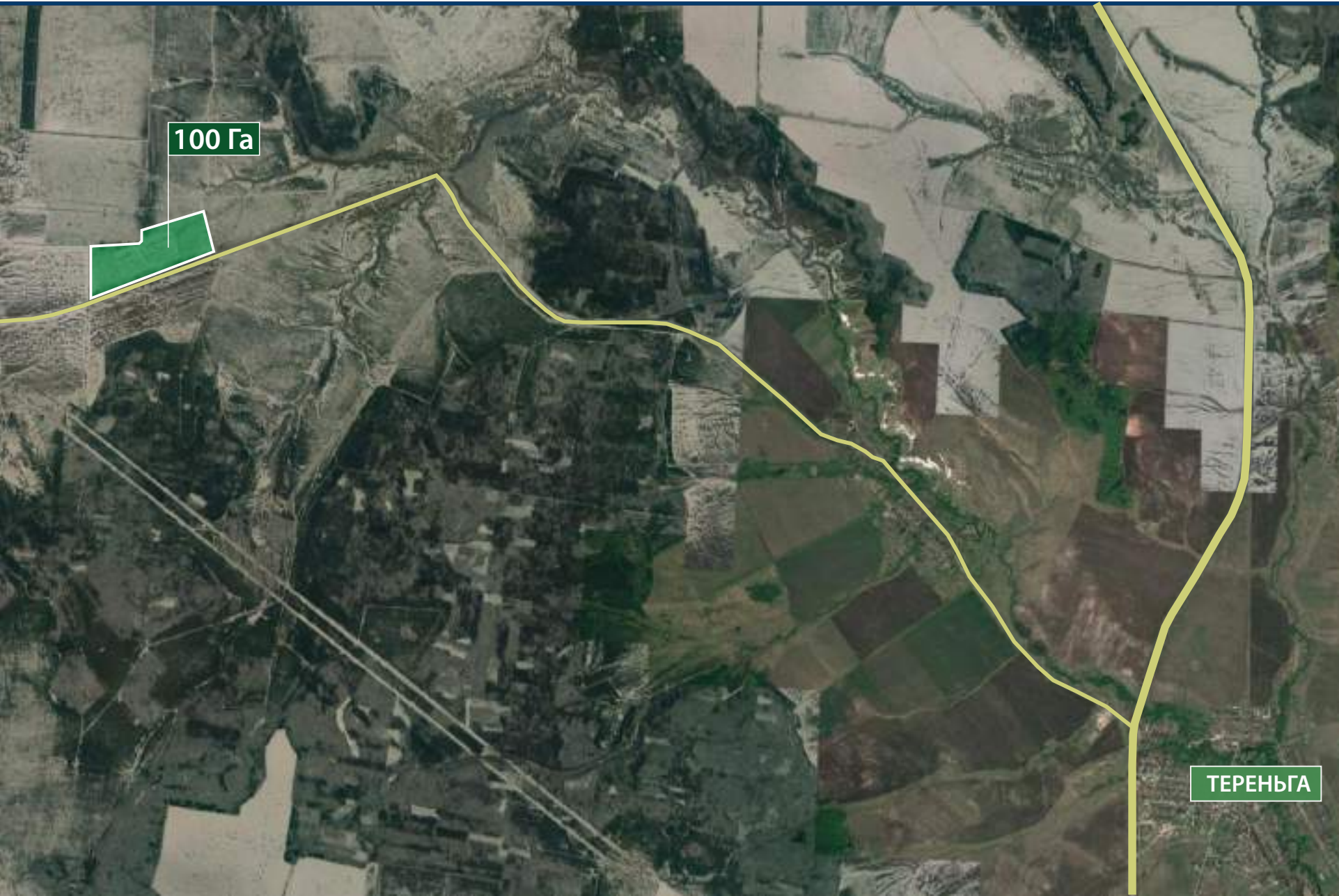
2 ЗЕМЕЛЬНЫЕ УЧАСТКИ ПОД С/Х ПРОИЗВОДСТВО



пгт Тереньга 18 км



Ульяновск 77 км



ЗЕМЕЛЬНЫЙ УЧАСТОК

87 Га 73:18:012201:599, 600



Категория земель: Земли сельскохозяйственного назначения

ИНФРАСТРУКТУРА



Автодороги —
18 км Федеральная трасса М-5



Железная дорога
28 км Станция «Молвино»



Электричество
Есть возможность подключения



Газоснабжение
Есть возможность подключения



Водоснабжение
Необходимо устройство скважины

3 ЗЕМЕЛЬНЫЕ УЧАСТКИ ПОД С/Х ПРОИЗВОДСТВО



пгт Тереньга 14 км



Ульяновск 75 км



ЗЕМЕЛЬНЫЙ УЧАСТОК

40 Га



Категория земель: Земли сельскохозяйственного назначения

ИНФРАСТРУКТУРА



Автодороги —
10 км Федеральная трасса М-5



Железная дорога
6 км Станция «Молвино»



Электричество
Трансформаторная подстанция



Газоснабжение
Есть возможность подключения



Водоснабжение
Водонапорная башня

ГОТОВЫЕ ПЛОЩАДКИ



1 ЗДАНИЕ БЫВШЕЙ ШКОЛЫ



с. Большая Борла



Назначение: производство, склад



2 250 м² общая площадь



Инженерная инфраструктура: электричество, водоснабжение, отопление

2 ЗДАНИЕ БЫВШЕГО КИРПИЧНОГО ЗАВОДА



р.п. Тереньга, ул. Сызранское шоссе



Назначение: производство, склад



4 000 м² общая площадь



Инженерная инфраструктура: электричество (0,3 МВт), водоснабжение, газоснабжение (30 000 м³/год)



ГОТОВЫЕ ПЛОЩАДКИ



3 ЗДАНИЕ БЫВШЕЙ ФЕДЬКИНСКОЙ ШКОЛЫ



с. Федькино



Назначение: производство, склад



1 000 м² общая площадь



3 Га земельный участок



Инженерная инфраструктура: электричество, водоснабжение, отопление

4 ЗДАНИЕ БЫВШЕЙ ШКОЛЫ



с. Гладчиха



Назначение: производство, склад



1 053 м² общая площадь



Инженерная инфраструктура: электричество, водоснабжение, отопление



Добро пожаловать в Тереньгульский район!

АНО «Центр развития
предпринимательства
Тереньгульского района»

Директор
Харисанова Евгения Сергеевна



р.п. Тереньга, пл. Ленина, 2



+7-84234-22-5-02



crp_terenga@mail.ru



<https://vk.com/public221030591>