



**ДЕЛАЙ БИЗНЕС!**



**МО «Мелекесский район»  
Ульяновской области**

# МЕЛЕКЕССКИЙ РАЙОН НА КАРТЕ УЛЬЯНОВСКОЙ ОБЛАСТИ

территория  
347,2 ГА  
население  
36 тыс.  
человек

городское  
население  
12 тыс.чел  
средний  
возраст  
40 лет

средний объем  
отгруженной  
продукции  
собственного  
производства  
(годовой)  
3,5 млрд.  
руб.



## ТРАНСПОРТНЫЙ ПОТЕНЦИАЛ



**ЖЕЛЕЗНАЯ ДОРОГА** - г. Димитровград



**ФЕДЕРАЛЬНЫЕ ТРАССЫ** - М5, Р-172



**РЕЧНОЙ ПОРТ** Г. УЛЬЯНОВСК – 80 КМ.



**АЭРОПОРТ «ВОСТОЧНЫЙ»** Г. УЛЬЯНОВСК - 75 КМ.

**РАССТОЯНИЕ ДО:**

- Г.УЛЬЯНОВСК – 95 КМ.

- Г.ТОЛЬЯТТИ –100 КМ.

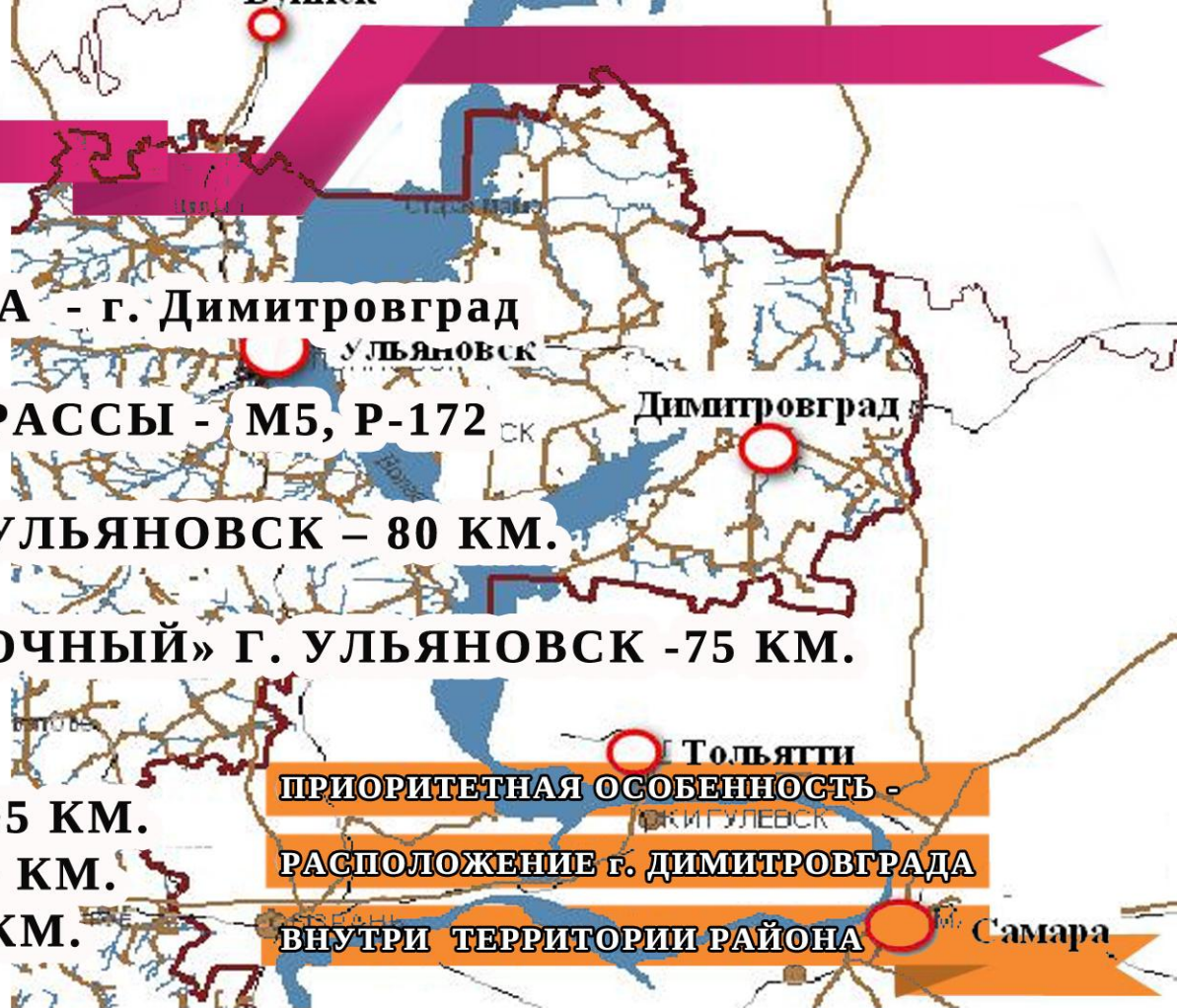
- Г. САМАРА – 130 КМ.

**ПРИОРИТЕТНАЯ ОСОБЕННОСТЬ -**

**РАСПОЛОЖЕНИЕ г. ДИМИТРОВГРАДА**

**ВНУТРИ ТЕРРИТОРИИ РАЙОНА**

Самара





# ТРУДОВОЙ ПОТЕНЦИАЛ

Высокий уровень экономической активности населения

Доля населения в  
трудоспособном возрасте

57%

Уровень напряженности  
на рынке труда

0,6

Выпуск технических  
специалистов среднего  
звена в 2012 – 2013 гг.

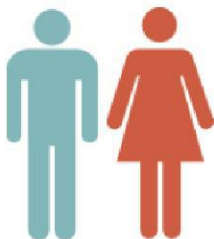
100  
чел.

Доля занятости  
населения  
трудоспособного  
возраста

42,3  
%

Уровень безработицы

0,44  
%



Средний возраст  
населения

40  
лет

Средний уровень  
зарботной платы

17 704  
руб.

Средний возраст  
трудоспособного населения

38  
лет

# БАЗОВЫЕ ВИДЫ ЭКОНОМИЧЕСКОЙ ДЕЯТЕЛЬНОСТИ

## Производственный потенциал



- СЕЛЬСКОХОЗЯЙСТВЕННОЕ ПРОИЗВОДСТВО

- НЕФТЕДОБЫЧА, ПЕРЕРАБОТКА  
УГЛЕВОДОРОДНОГО СЫРЬЯ

- ТЕКСТИЛЬНОЕ ПРОИЗВОДСТВО (ТКАННЫЕ  
И НЕТКАННЫЕ МАТЕРИАЛЫ)

- ПРОИЗВОДСТВО АВТОКОМПОНЕНТОВ

- ПРОИЗВОДСТВО МЕДИЦИНСКИХ  
СПИРТСОДЕРЖАЩИХ ПРЕПАРАТОВ

- ОВОЩЕВОДСТВО ОТКРЫТОГО ГРУНТА

- ПРОФЕССИОНАЛЬНАЯ ПОДГОТОВКА КАДРОВ

## ПЕРСПЕКТИВЫ РАЗВИТИЯ РАЙОНА

- Развитие туристической деятельности  
(инвестиционная площадка с. Никольское – на - Черемшане)
- Развитие придорожного сервиса  
(инвестиционная площадка в с. Старая Сахча, с. Тиинск)
- Размещение производств на свободных  
неиспользуемых производственных площадях промышленных предприятий
- Открытие производств по переработке отходов
- Жилищное строительство
- Модернизация котельных  
(р.п. Н. Майна, р.п. Мулловка, п. Новоселки, с. Русский Мелекесс)





# ТУРИСТСКО-РЕКРЕАЦИОННЫЙ КЛАСТЕР



**база отдыха  
«Никольское подворье»**



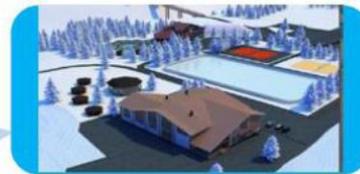
**Димитровград – Новая Сахча – Димитровград  
Сплав на байдарках по реке  
Большой Черемшан до г. Димитровграда**



**с. Старая Сахча –  
столица ремесел**



**База отдыха «ДУБРАВА»  
(с.Рязаново)**



**База отдыха «Сашуля»  
(с.Чувашский Сускан)**



**Парк-отель «Димитровград»  
(с.Бригадировка)**



**туристический поисковый отряд «Вольный ветер»  
(с. Никольское – на – Черемшане)**

## ПРЕДЛАГАЕМЫЙ МАРШРУТ КРУИЗА

«НИКОЛЬСКОЕ - НА - ЧЕРЕМШАНЕ –  
ОСТРОВ «БОРОК» - САНАТОРИЙ «БЕЛЫЙ ЯР» –  
БАЗА ОТДЫХА "ДУБРАВА"



Санаторий "Белый Яр"



База отдыха "Сашуля"

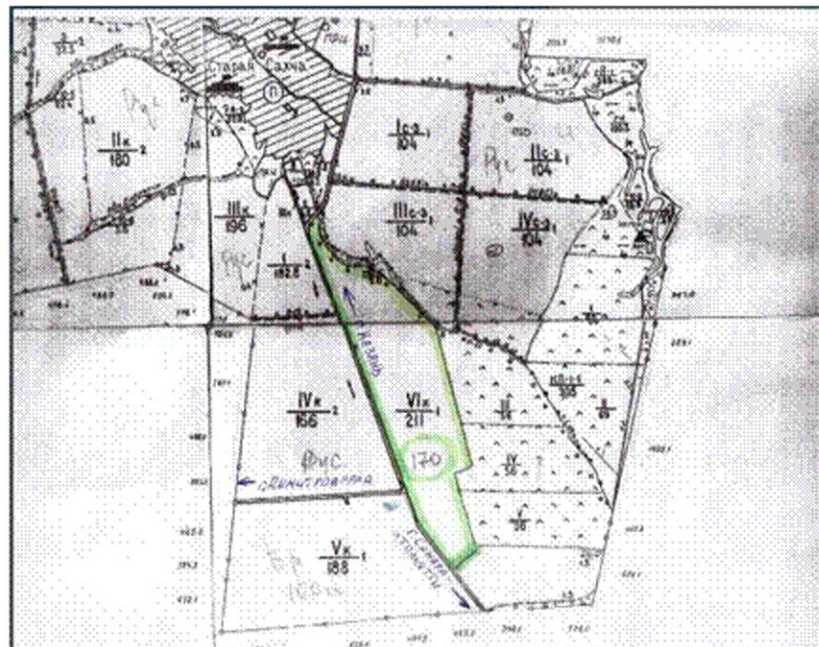


Побережье с.Никольское–на–Черемшане – живописный уголок на берегу Куйбышевского водохранилища. Предлагаем свободную инвестиционную площадку 98 га под строительство туристического комплекса. Географическое положение позволяет организовать круизный маршрут «с. Никольское – на - Черемшане – Белый Яр- База отдыха «ДУБРАВА».



# РАЗВИТИЕ ПРИДОРОЖНОГО СЕРВИСА

Площадь, га.	170
Категория земель	Земли сельскохозяйственного назначения
Правовой статус	Долевая собственность
Собственник	Пайщики СПК "Старосахчинское"
Условия предоставления площадки	Аренда
Удаленность площадки	
От административного центра МО	35 км (г. Димитровград)
От г. Ульяновска, км	110
Инженерная инфраструктура	
Газоснабжение	
Условия подключения	Расстояние до точки подключения 1000 м
Электроснабжение	
Условия подключения	Расстояние до точки подключения 500 м
Водоснабжение	
Условия подключения	Расстояние до точки подключения линии водопровода - 500 м
Транспортно-логистическая инфраструктура	
Автомобильная дорога	Высокий Колок - Алексеевское - 0,1 км
Железнодорожное сообщение	ст. Димитровград - 35 км
Связь	Сотовая связь - «Мегафон», Интернет
Населенные пункты в радиусе 50 км	Ст. Сахча - 971 (эк. акт. - 488)
Контактная информация	Глава администрации МО Старосахчинское сельское поселение Барышников Петр Ильич Тел.: [884235] 9-63-39, 89276318411



С. СТАРАЯ САХЧА

# **ИНВЕСТИЦИОННАЯ ПЛОЩАДКА ООО «НОМАТЕКС»**

## **Р. П. НОВАЯ МАЙНА**

**Общая площадь помещений около 3 тыс. кв. м.**  
**Все коммуникации в наличии.**  
**Располагается в 100 м. от трассы**  
**г. Ульяновск – г. Тольятти**

**Предвостановляемое направление использования -**  
**- промышленное производство**

**Вид использования:**  
**Долгосрочная аренда**





## **ЗДАНИЕ БЫВШЕЙ КОТЕЛЬНОЙ С.ТИИНСК**

**Помещение общей площадью 1700 кв. м. Все коммуникации.  
Собственный источник отопления.**

**Предполагаемое направление использования:**

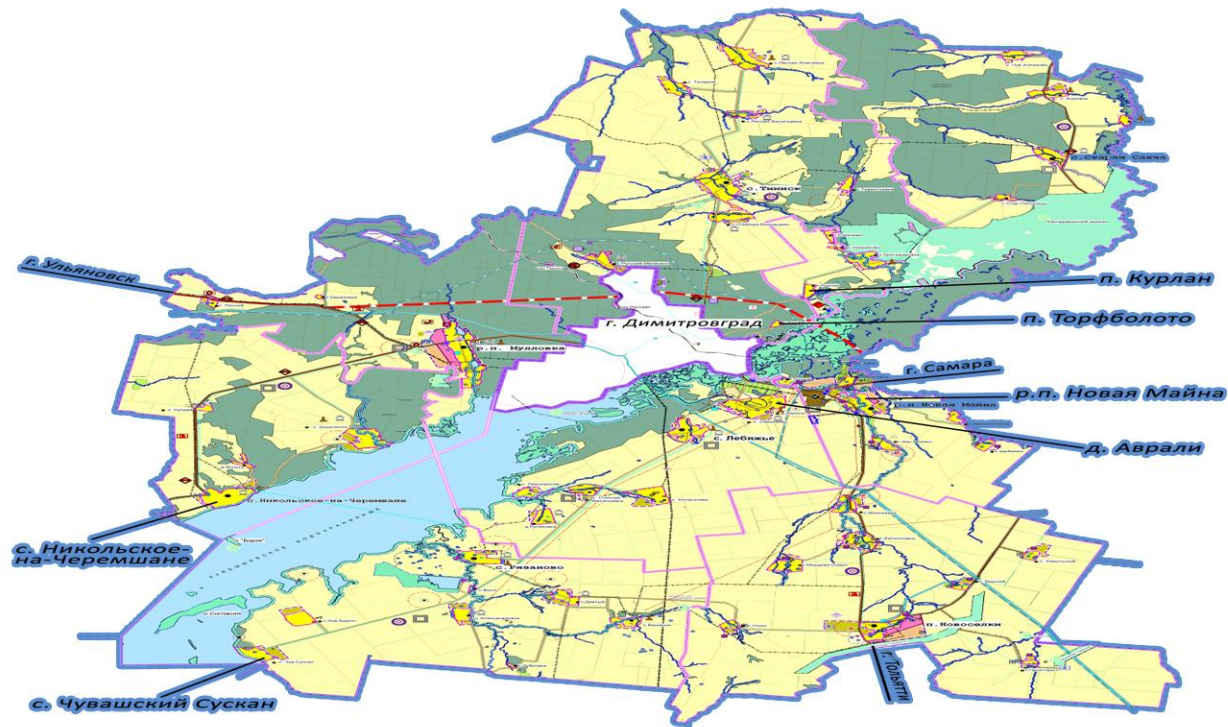
- **Промышленное производство.**
- **Производство лубочной переработки древесины**

**Наличие огромного лесостроительного  
потенциала**





# СХЕМА РАЗМЕЩЕНИЯ ПРЕДПОЛАГАЕМЫХ ЗЕМЕЛЬНЫХ УЧАСТКОВ ДЛЯ МНОГОЭТАЖНОГО ЖИЛИЩНОГО СТРОИТЕЛЬСТВА НА ТЕРРИТОРИИ МУНИЦИПАЛЬНОГО ОБРАЗОВАНИЯ “МЕЛЕКЕССКИЙ РАЙОН”



**МОДЕРНИЗАЦИЯ КОТЕЛЬНЫХ**  
**Р.П.НОВАЯ МАЙНА**  
**П.НОВОСЕЛКИ**  
**С.РУССКИЙ МЕЛЕКЕСС**

Предприятие	Объем отпуска тела, Г кал в год	Тариф, руб/Г кал	Доходы в год, тыс. руб.	Отапливаемая площадь, м2
МУП ЖКХ «Мулловский»	11500	1478	16997	39250
МУП «Новомайнские теплосети»	27000	1527	41229	83071
МУП «Очаг»	24000	1307,83	31388	60000
Итого	62500		89614	182321



# Налоговые льготы на территории Мелекесского района

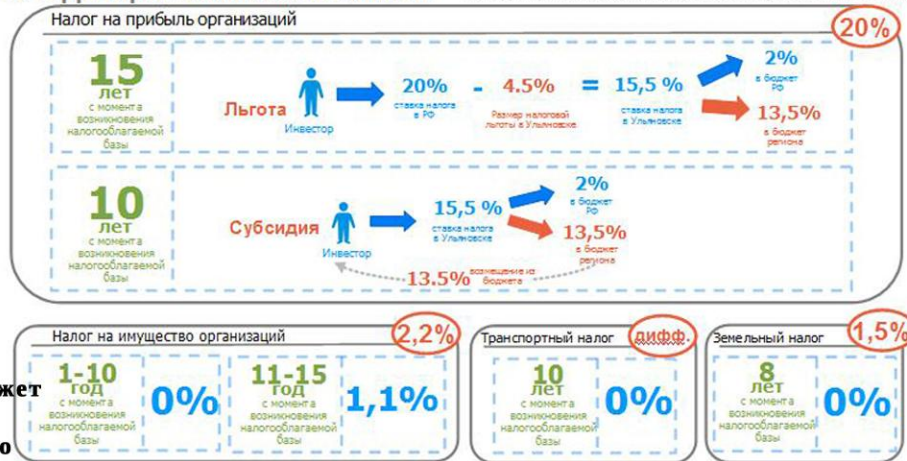
Инвестору, реализующему инвестиционный проект на территории Мелекесского района, получившего статус приоритетного, предоставляется налоговая льгота по уплате земельного налога в размере 0,1% от кадастровой стоимости участка, на котором реализуется приоритетный инвестиционный проект.

Критериями экономической и социальной значимости для инвестиционных проектов, претендующих на получение статуса приоритетного инвестиционного проекта Мелекесского района, являются:

- Объем инвестиционных вложений в основной капитал для субъектов малого и среднего предпринимательства должен составлять не менее 3 млн. руб.
- Создание новых рабочих мест в ходе реализации проекта для субъектов малого и среднего предпринимательства должно быть не менее 10 рабочих мест.
- Объем налоговых поступлений в консолидированный бюджет района за календарный год при запуске проекта на полную мощность должен составлять для субъектов малого и среднего предпринимательства не менее установленных величин не менее 50 тыс. руб

## Налоговые льготы и субсидии на территории Ульяновской области

Прогрессивное инвестиционное законодательство  
Закон Ульяновской области «О развитии инвестиционной деятельности на территории Ульяновской области» от 15 марта 2005 года №019-30

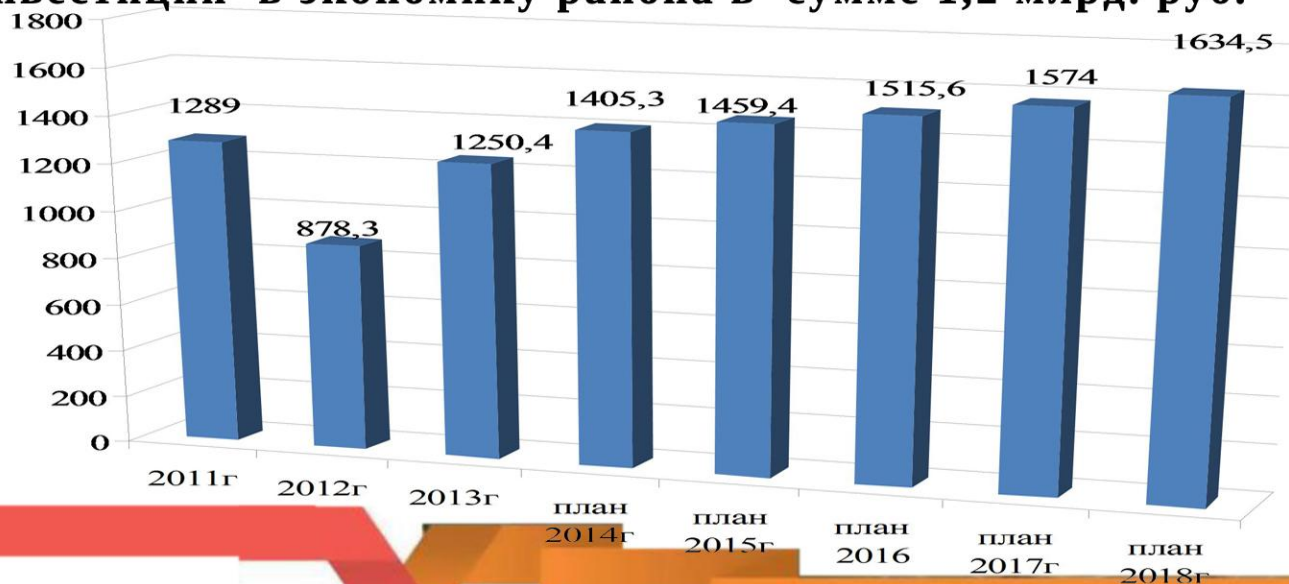


Период действия налоговых льгот не зависит от наступления срока окупаемости. Совокупный эффект для инвестора от действия льгот и субсидий составляет от 30 до 40 % экономии инвестиционных затрат.



# ИТОГИ ИНВЕСТИЦИОННОЙ ДЕЯТЕЛЬНОСТИ

Разработанная нормативно- правовая база и потенциал района способствуют успешному становлению и развитию бизнеса, что подтверждается ежегодным объемом инвестиций в экономику района в сумме 1,2 млрд. руб.



**ДИНАМИКА ИНВЕСТИЦИЙ  
В ОСНОВНЫЕ ФОНДЫ**

**ПО МО МЕЛЕКЕССКИЙ РАЙОН, МЛН.Р.**



**ДОБРО ПОЖАЛОВАТЬ  
НА МЕЛЕКЕССКУЮ ЗЕМЛЮ!**

**<http://adm-melekess.ru/>**

**e-mail: [tallex@list.ru](mailto:tallex@list.ru)**