



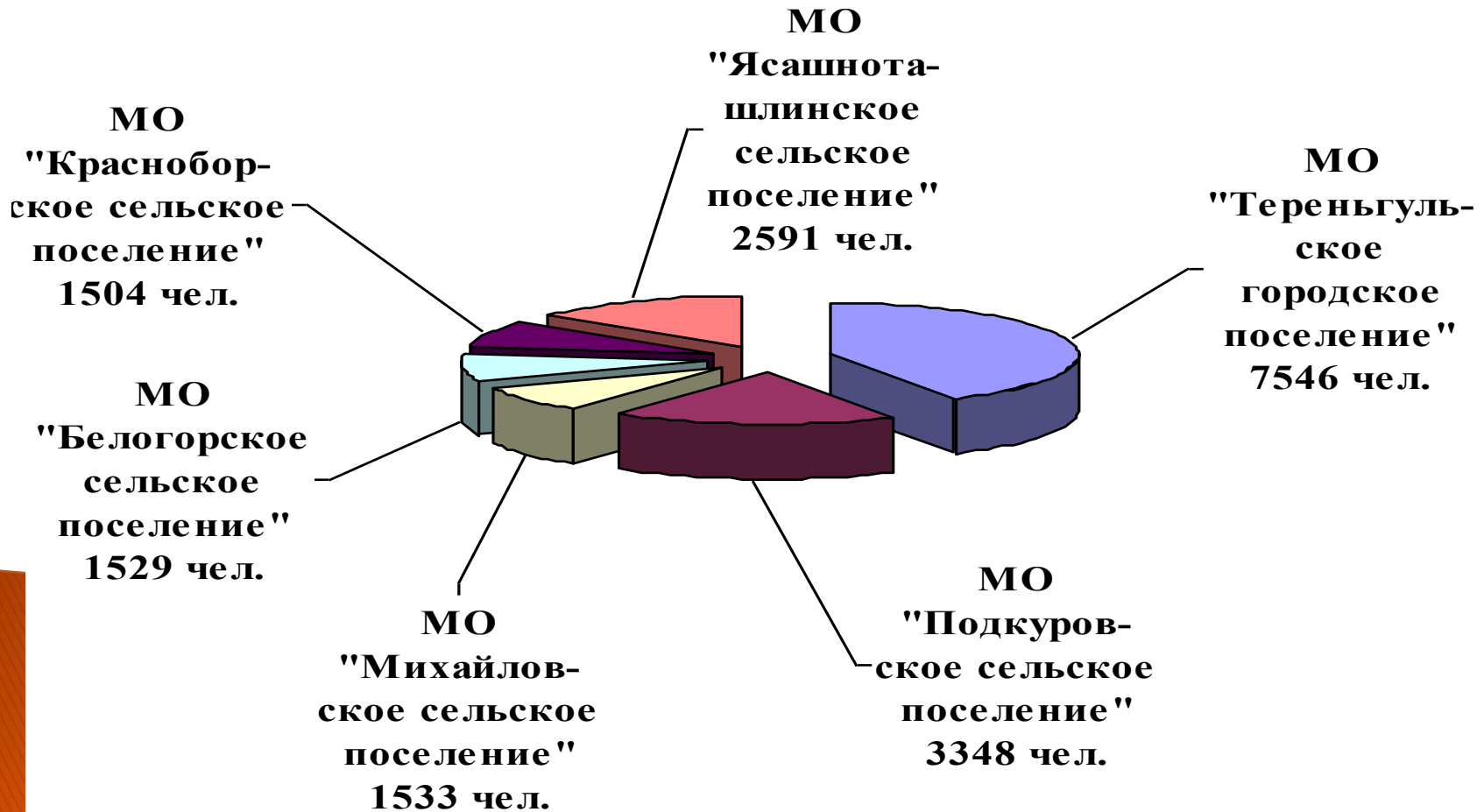
*муниципальное образование
«Тереньгульский район»*

ИНВЕСТИЦИОННЫЙ ПОТЕНЦИАЛ

2014 год

НАСЕЛЕНИЕ РАЙОНА

Население района составляет 18051 человек,
в том числе в р.п.Тереньга – 5115 чел.



Основные показатели за январь – сентябрь 2014 года

ТЕРЕНЬГУЛЬСКИЙ РАЙОН

- Оборот организаций по всем видам экономической деятельности - 778,9 млн.рублей, или 120,3% к периоду 2013 года.
- Отгружено товаров собственного производства, выполнено работ и услуг собственными силами – 436,2 млн. руб., 120% к периоду 2013 года.
- Ввод жилья в эксплуатацию - 3238 кв. м, на 1,3% меньше периода 2013 года (3281 кв.м)

ТЕРЕНЬГУЛЬСКИЙ РАЙОН

- КРС - 82,5% к периоду прошлого года,
в т.ч. коровы – 79,7% к периоду прошлого года
- свиньи – 161% к периоду прошлого года
- овцы и козы – 97,4% к периоду прошлого года.
- производство молока – 4651,4 т (82% к 2013 году)
- производство мяса – 698,6 т (89,6% к 2013 году).

ТЕРЕНЬГУЛЬСКИЙ РАЙОН

Оборот розничной торговли - 271,7 млн.руб.,
117,9% к периоду 2013 года.

Оборот розничной торговли на душу населения
составил 41,5 тыс.рублей.

Оборот общественного питания – 58,5 млн. руб.,
156% к периоду 2013 года

Оборот общественного питания на душу населения
составил 4,46 тыс.рублей

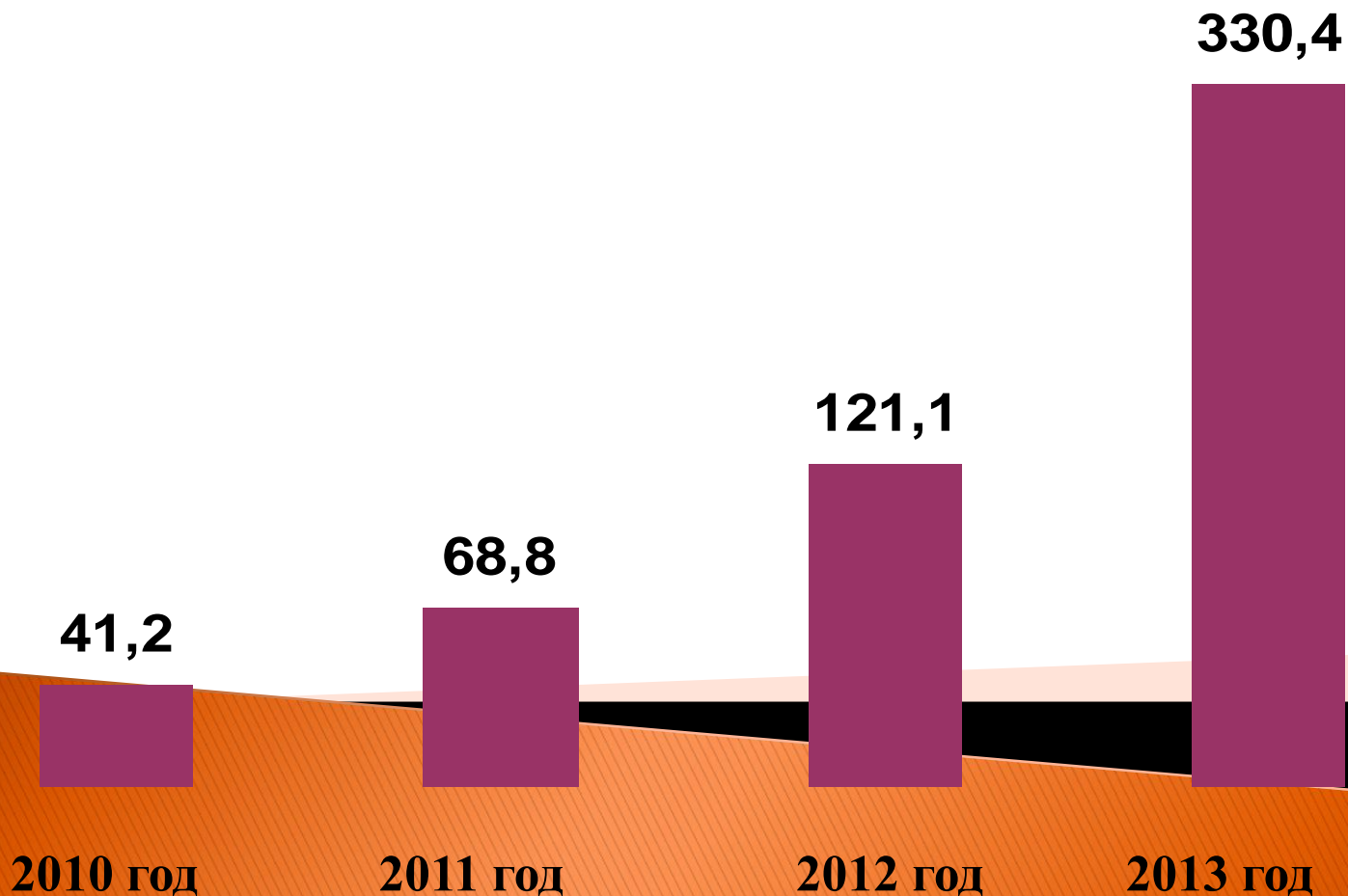
ТЕРЕНЬГУЛЬСКИЙ РАЙОН

- Среднемесячная заработная плата - 17046,9 рублей, или 111,2% к уровню прошлого года (75,2% к среднеобластному показателю, 22658,2 рублей).
- Реальная заработная плата – 103,4% к периоду 2013 года
- За январь – сентябрь 2014 года поступления по НДФЛ составили 14520,7 тыс.рублей, или 102,1% к плану
- Объем НДФЛ на душу населения – 804,4 рублей

ТЕРЕНЬГУЛЬСКИЙ РАЙОН

- Уровень безработицы – 0,41%.
- Зарегистрировано родившихся – 158 человек, 113,7% к периоду 2013 года
- Зарегистрировано умерших – 174 человека, 86,1% к периоду 2013 года
- Зарегистрировано преступлений – 241, 106,2% к 2013 году.

Объем инвестиций в основной капитал (млн. руб.)



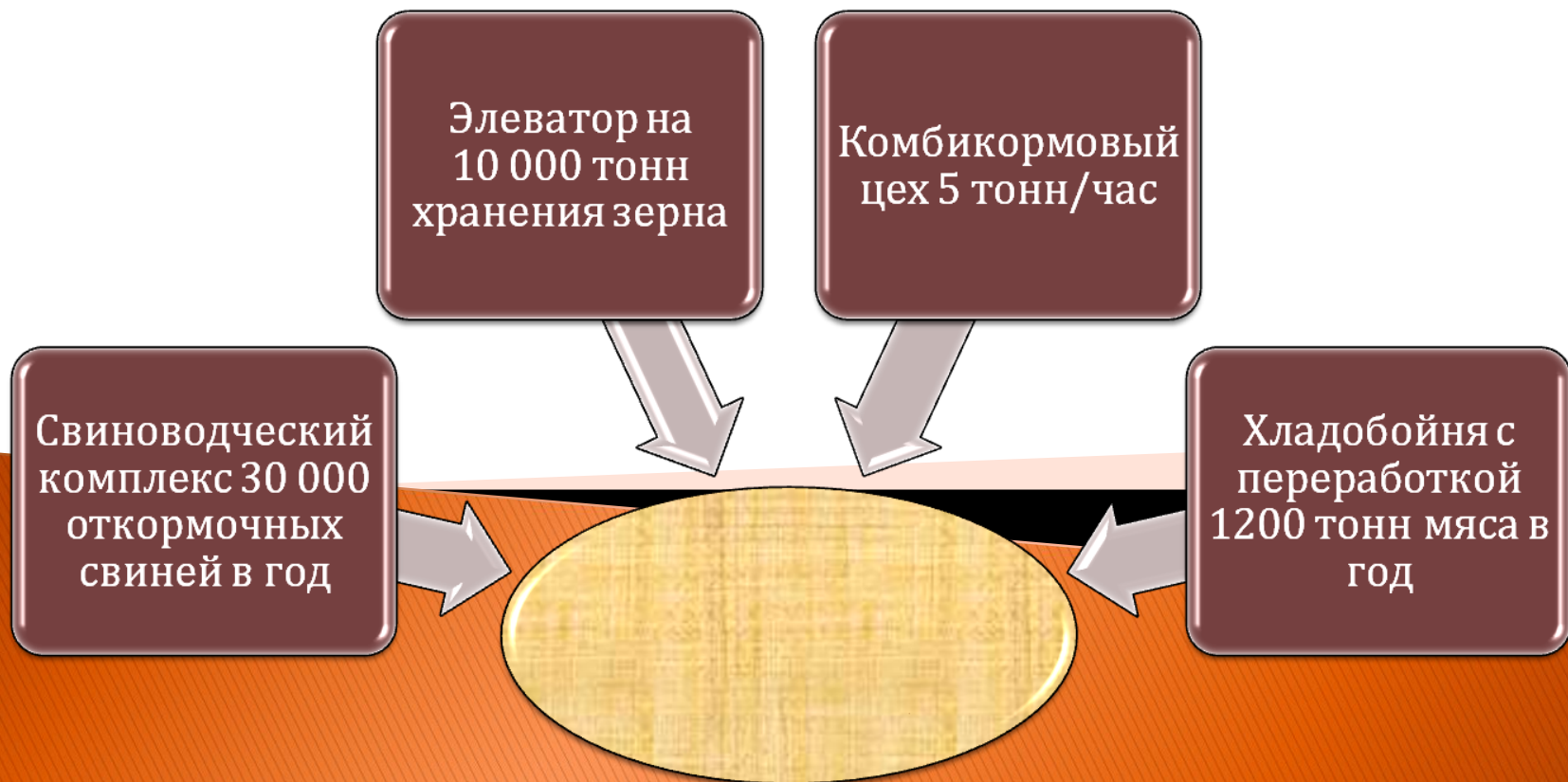
ООО «Лукьяновский ГОК»

Предприятие расположено на базе Лукьяновского месторождения кварцевых песков. Объем инвестиций в запуск первой очереди составит порядка 1,5 млрд. рублей. Планируется создание не менее 100 новых рабочих мест. В дальнейшем реализация программы развития ГОКа позволит создать еще порядка 300 рабочих мест. Первая очередь ГОКа будет выпускать около 500 тыс. тонн сырья в год.



ООО «Рос-Бекон»

Реализован 1-ый этап проекта «Строительство свинофермы на 1260 продуктивных свиноматок с замкнутым циклом производства, кормоцехом на 5 тонн». С августа 2014 года ведутся подготовительные работы по строительству второй очереди «Строительство свинокомплекса на 2400 продуктивных свиноматок с замкнутым циклом производства».



Основные предприятия района

ООО «Зерновая компания «Поволжье»»

На сегодняшний день в обработке находятся 30645 гектар земель.

В 2014 году ООО «Зерновая компания «Поволжье»»

дополнительно введено в оборот 2859 га.

За время реализации инвестпроекта вложено более 1,5 млрд. руб.

На сегодняшний день подготовлена площадка

под развитие животноводства.



ООО «Тереньгульский маслодельный завод»

- Основной вид деятельности — производство обработанного жидкого молока. Основные виды производимой продукции: творог, молоко, сметана, топленое молоко, кефир, ряженка, йогурт. Продукция предприятия присутствует во многих торговых сетях г. Ульяновска, успешно конкурируя с ведущими производителями молочной продукции на рынке Ульяновской области. Вся продукция отпускается в розничную торговую сеть только в фасованном виде.



ООО «Народный хлеб»

Основной вид деятельности — производство хлеба и хлебобулочных изделий.

Предприятие полностью обеспечивает продукцией хлебопечения население и учреждения социальной сферы района. Поставщиками сырья в основном являются предприятия Ульяновской области. В июле 2008 года была запущена новая пекарня, в результате чего увеличился ассортимент и объем производства хлебобулочных изделий.

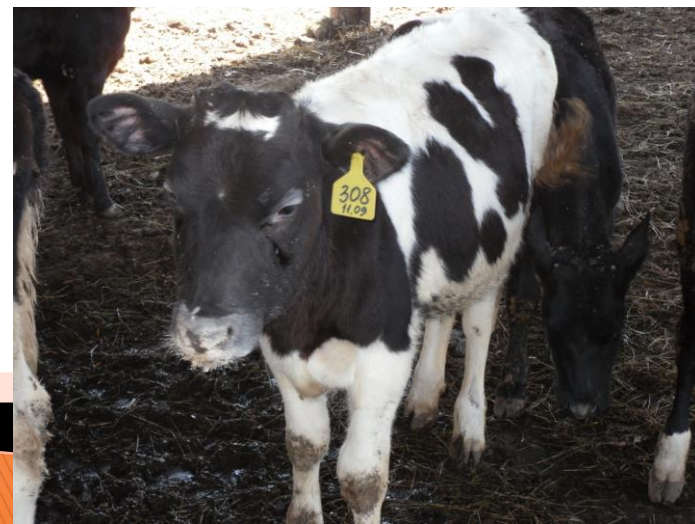
На сегодняшний день предприятие занимается производством кондитерских изделий (пряники, пироги, торты, пирожные).



ФГУСХП «Ульяновское»

Ясашноташлинское подразделение специализируется на выращивании и производстве зерновых культур с дальнейшей переработкой на муку и крупы.

Второе направление мясное производство – выращивание КРС. На сегодняшний день в хозяйстве насчитывается 139 голов КРС.



Основные преимущества МО «Тереньгульский район»

1. Благоприятное географическое положение

Район расположен в юго–восточной части Ульяновской области.

Граничит

с Сенгилеевским, Ульяновским, Майнским, Кузоватовским районами Ульяновской области, с Сызранским и Шигонским районами Самарской области.

2. Развитая транспортная инфраструктура.

По территории района проходит железнодорожная ветка Ульяновск – Сызрань, автомобильная трасса федерального значения Сызрань – Цивильск.

В 90 километровой зоне находится аэропорт им. Н.М.Карамзина, железнодорожный вокзал Ульяновск-Центральный, грузовой речной порт г. Ульяновска, в 110 км расположен международный аэропорт «Ульяновск-Восточный».

3. Наличие природных ресурсов

№ п/п	Название месторождения	Местонахождение месторождения	Краткая характеристика полезной толщи	Запасы
1	Месторождение мела «Солдатская Ташла»	В 25-26 км к ССЗ от р.п. Тереньга, между с/с. Солдатская Ташла и Суровка на равном удалении.	Мел для цементной промышленности, для производства извести. Мощ. мела 5-34 м, ср. 24,3 м.	Кат.А+В+С1 — 273,6 млн. т. кат. С2 — 475,7 млн. т. ГКЗ №6183, 1971 г. Одно из крупнейших месторождений мела в мире.
2	Лукьяновское месторождение формовочных песков	В 2 км к северу от ж.д. разъезда Ташла (незначительной площадью кат. С1 расположено в Сенгилеевском районе).	Песок кварцевый для формо-вочного и стекольного производства. Мощ. песков 30,2-53,9 м, ср. 44 м.	Кат. В+С1 — 135,3 млн.т, в т.ч. для стекольного производства — 33,4 млн.т. ТКЗ №8392, 1979 г. Не разрабатывается.
3	Месторождение строительного камня «Риновка»	В 3 км на СЗ от с. Ясашная Ташла	Песчаник кварцевый для пр-ва щебня марки «600»	Кат. С2 — 471 тыс. куб.м. НТС №12, 1977 г. Разрабатывается «Ульяновскавтодором»
4	Молвинское месторождение строительных песков	В 2,5 км к ЮВ от с. Молвино	Песок кварцевый для строительных работ	Кат. С2 — 253 тыс.куб.м.
5	Тереньгульское месторождение кирпичных глин	В 0,7 км к З от р.п. Тереньга	Суглинки, глины четвертичные для пр-ва кирпича полнотелого обыкновенного марки «150»	Кат. А+В+С1 — 1007 тыс.куб.м, ТКЗ №29, 1969 г.
6	Белогорское месторождение мела	Северная окраина с. Белогорское	Мел для известняковой муки	Кат.А+В+С1 — 1509 тыс.т, С2 — 410 тыс.т. ТКЗ №495, 1988 г.

4.Наличие земельных ресурсов

Возможность их рекультивации и вовлечения в финансово-хозяйственный процесс, в том числе для осуществления сельскохозяйственной деятельности личными подсобными хозяйствами, промышленного производства, размещения зон рекреации, социально- культурного назначения.

5. Наличие лесного фонда.

Общая площадь земель лесного фонда 495,52 кв. км, или 28% всей территории района.

На территории Тереньгульского лесхоза сосредоточено 8434,9 тыс. куб. м. стволовой древесины.

Основные лесообразующие породы:

- хвойные – 22,5 тыс. га (48,5%),**
- твердолиственные 5,3 тыс. га (11,8%),**
- мягколиственные 18,4 тыс. га (39,7%).**

В целях развития малоэтажного индивидуального строительства возникает необходимость создания производства по изготовлению домов из цилиндрованных бревен на базе местных лесных ресурсов и производство керамических материалов из местных глин.

6. Развитие туризма.

- государственный ихтиологический заказник «*Форель*», созданный в 1994 году. Назначение заказника – сохранение и воспроизводство форели, редкого и почти исчезнувшего в природе вида на территории области;

- Заповедник «*Скрипинские Кучуры*» - замечательный памятник природы. Это место подходит для строительства туристического комплекса или охотничьих домиков, развитие активных видов отдыха (дельта- и парапланеризм, горнолыжная трасса, развитие велосипедных и конных маршрутов, обустройство водоема с организацией рыболовного хозяйства

Две церкви: Святой Троицы в с.Молвино и Николая Чудотворца в с.Еремкино
Мечеть в с.Подкуровка

В с.Подкуровка находится Музей быта, который насчитывает более семи тысяч экспонатов

Свободные площадки

Площадка около ст. Молвино

Площадка расположена около ст. Молвино, до железнодорожного переезда справа от дороги. Общая площадь участка 131 га. Земли сельхозназначения, находятся в собственности Ульяновской области.



Преимуществом данной площадки является то, что рядом расположена железная дорога, проходит газопровод.



Площадка около с.Гладчиха

Земли сельхозназначения в распоряжении администрации
О «Тереньгульский район». Общая площадь земельного участка 750 га
Участок расположен южнее р.п. Тереньга около с. Гладчиха.
На участке имеется ГРС и проходит газопровод высокого давления.
Удаленность площадки от р.п. Тереньга 1 км, от г. Ульяновска 80 км.



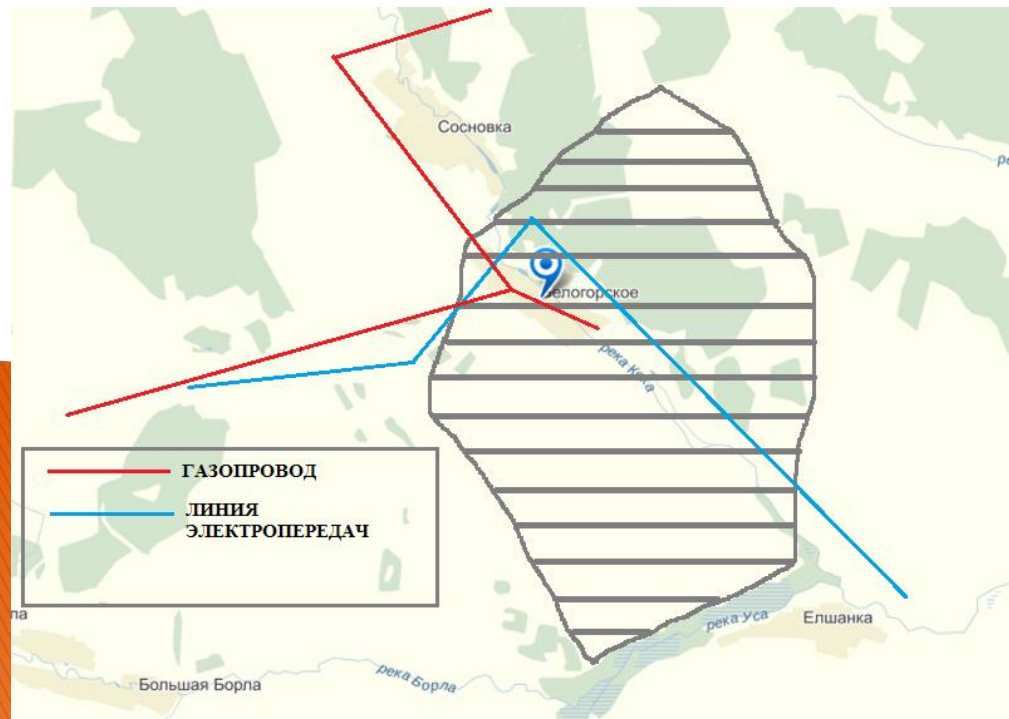
Площадка около с.Белогорское

Земли сельхозназначения, находящиеся в собственности Ульяновской области. Общая площадь земельного участка 4,2 тыс. га.

Участок расположен восточнее с. Белогорское.

Имеется возможность на подключение к объектам инженерной инфраструктуры.

Удаленность от р.п. Тереньга 32 км, от г. Ульяновска 107 км.



Здание кабельного цеха

Производственное здание, находящееся в муниципальной собственности, по адресу р.п. Тереньга, ул. Ульяновская, 45. Площадь здания 565 кв. м., на территории цеха имеется трансформатор, рядом проходит газопровод.



КОНТАКТЫ

**Глава администрации муниципального образования
«Тереньгульский район»**

Самойлов Игорь Александрович

Тел. /234/ 2-10-08 (приемная), 22-6-55 (факс).

**Первый заместитель Главы администрации МО
«Тереньгульский район» – руководитель аппарата**

Головко Андрей Александрович

Тел./Факс. /234/ 2-22-66

Начальник управления экономического развития

Баннов Василий Иванович

Тел. /234/ 2-15-68, 2-10-03

**Директор АНО «Центр развития
предпринимательства Тереньгульского района»**

Казанцев Андрей Евгеньевич

Тел. /234/ 2-25-02 (тел/факс)

